

K— HR•Platform —

K.Group
orange company



We believe in a new company
model based on knowledge:
collaborative, transparent, smart, dynamic.

// The Orange Company

K — HR·Platform

“
K.Group supporta i processi decisionali dell'area Human Resources proponendo un innovativo metodo di gestione delle pratiche di Business Intelligence, Corporate Performance Management e Collaborative Business Analytics attraverso l'utilizzo della tecnologia BOARD ”

Il modello K.HR Platform raccoglie le best practices di K.Group per la gestione efficace ed efficiente dei principali processi aziendali dell'area HR.

La tecnologia supporta in maniera semplice la possibilità di rivedere il modello, plasmarlo, ripensarlo ed integrarlo in base alle esigenze informative utili al processo decisionale



K- HR Platform

È possibile gestire all'interno dello stesso ambiente dati target, scenari di revisione e dati actual, consentendo un notevole beneficio in termini di reporting, legando nativamente l'azione alla strategia.

Tutto ciò senza dover ricorrere a numerosi e differenti fogli di calcolo, sistemi verticali per area che, normalmente, non comunicano tra di loro.

La K.HR Platform concentra in un unico ambiente certificato i principali indicatori chiave di performance (KPIs), evidenziandoli nelle principali aree del processo HR, al fine di garantirne una visione olistica.



DASHBOARD

people	della % AP	della % BDG
1.034	49,9 ▲	18,7 ▲
	# 344	# 163
FTE		
791	46,3 ▲	15,9 ▲
	# 250,2	# 108,6

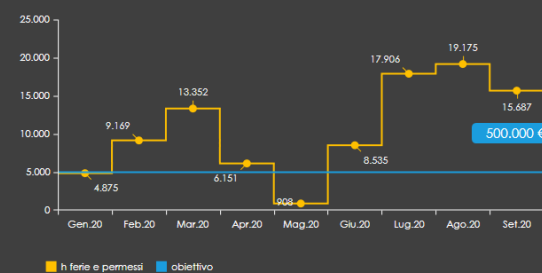


Assenteismo

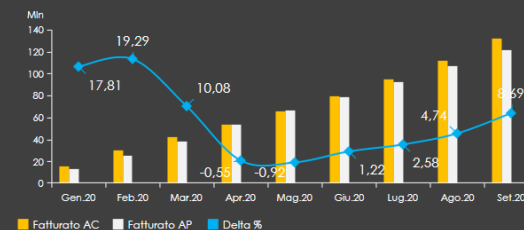
	AC	della AP
ferie (gg)	12.277	1.085
ferie per FTE	16,4	1,4
inc. % malattia	3,2	1,1

costo totale	Inc. % VN	della % AP	della % BDG
16.245.319	12,5	11,1 ▲	-3,4 ▼
straordinari			
774.889	0,2	-58,3 ▼	-20,8 ▼
MBO			
85.000	0,1	-10,7 ▼	-16,1 ▼

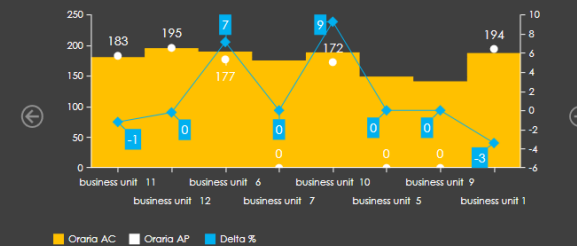
Programmazione ferie (obiettivo)



Andamento mensile del fatturato



Produttività oraria e pro-capite



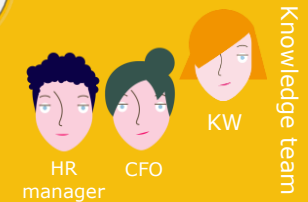
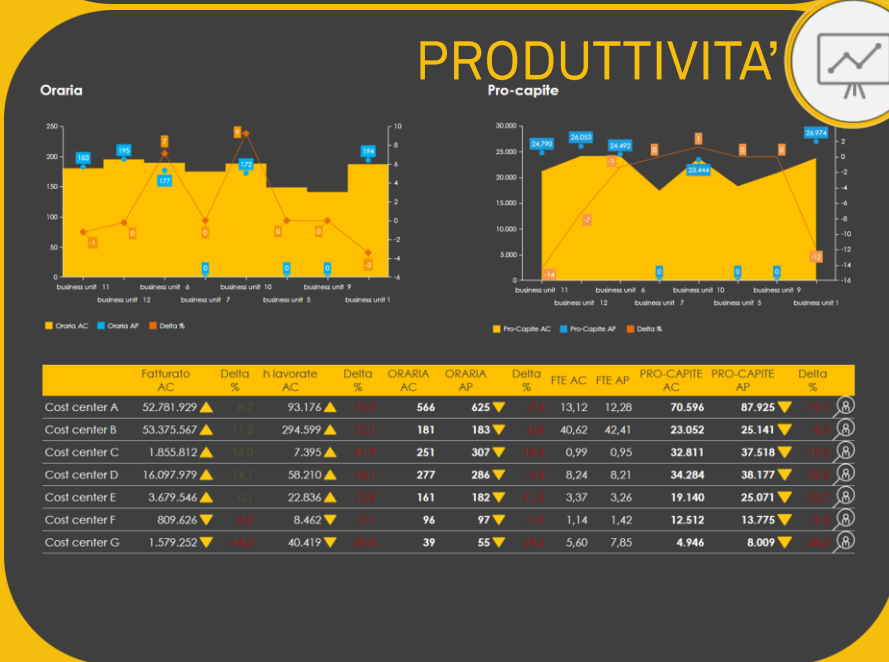
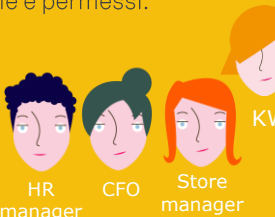
Analizzare le principali dinamiche legate all'organico dipendenti per le dimensioni di analisi desiderate in differenti slot temporali.

Possibilità di approfondire le informazioni, grazie alla funzione di **drill anywhere**, fino al massimo livello di dettaglio (matricola), senza percorsi predefiniti, dando all'analista un elevato grado di libertà nella navigazione del dato.

Knowledge team



Knowledge team



Analizzare il costo del personale e la sua determinazione diventa sempre più importante per supportare le organizzazioni e le varie funzioni aziendali nel raggiungimento delle performances desiderate. Un'attenta analisi può essere inoltre un'ottima base per impostare il Budget del personale.



Possibilità di monitorare la produttività (oraria e pro-capite) per punto vendita, settore, reparto o qualsiasi altra dimensione d'interesse, con l'obiettivo di coniugare efficienza - ottimale impiego delle risorse a disposizione - e qualità del servizio al cliente consentendo un costante monitoraggio del costo del lavoro.

K- HR Platform

“

K.Group supporta gli HR Manager nell'implementazioni di Modelli MBO (Management by Objectives) ”

Possibilità di creare dei percorsi di carriera interna personalizzati sulla base delle esigenze aziendali.

Scheda per singola risorsa che evidenzia la situazione anagrafica ed i principali dati di costo del personale, compresa la premialità.



#orangexperience

MBO

premi variabili

85.000 0,1 -10,7 ▼ -16,1 ▼

Anno: 2021 Scenario: best

Sceita persone per MBO

kpis

Attribuzione kpis alle persone

Inserisci valori kpis

Massimo premio erogabile

MBO erogati

Reporting

Scheda personale

Scheda personale

- Anno Selezionato: 2020
- Scenario Selezionato: Scenario 1
- Seleziona il dipendente:

Stampa schede

SCHEDA DIPENDENTE COMPLETA

Dati anagrafici

Cognome Nome: 000004_000014
 azienda: azienda B
 sede: Napoli
 business unit: Commercial Acquisti

RAL AC	% teorico su RAL	% effettivo su RAL	Premio massimo AC	RGA massima
44.797	8,00	5,00	2.240	47.037

RAL AP: 44.478 Premio AP: 2.168 RGA massima AP: 46.646

% Realizzo Premio: ■ 0 ■ 40 ■ 90 ■ 100

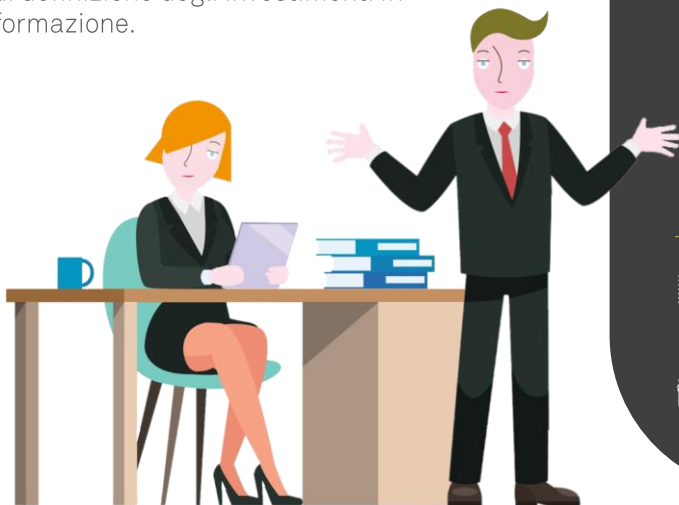
	kpis AC	MBO	kpis BODI	MBO	Prem % kpis	max premio erogabile	premio liquidato	% migliorati
000004_000014								
% Edil	2,54	2,00	3,50	3,00	25%	560	0	0%
% Margine azienda A	24,00	23,33	24,08	24,38	25%	560	0	0%
% Margine Azienda F	11,14	10,64	11,14	11,44	25%	560	0	0%
leadership e assertività	4,00	2,00	3,00	4,00	25%	560	0	0%

Premio Effettivo: N/A Premio Errogato: N/A

K- HR Platform

Per un'organizzazione è sempre più un vantaggio competitivo monitorare tutto il percorso di empowerment, dalla fase di recruitment fino alla strutturazione dei percorsi di carriera.

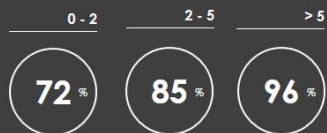
Il Development Center è una prassi di sviluppo in ambito HR che aiuta a garantire l'allineamento tra i percorsi di carriera, il sistema di valutazione e quello di definizione degli investimenti in formazione.



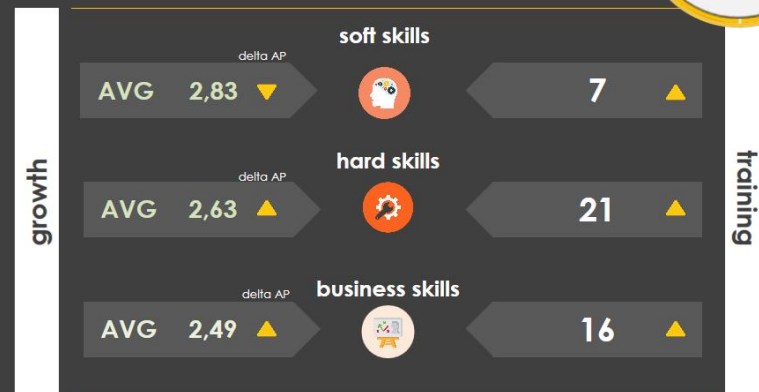
PEOPLE EMPOWERMENT



talent retention



legend
to improve
 < 1
 1 < x < 1,5
 1,5 < x < 2
 strengths
 2 < x < 2,5
 2,5 < x < 3
 3 < x < 3,5
 excellence
 > 3,5



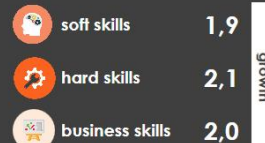
recruiting



induction



assessment



development center



K HR Platform

“

K.Group supporta i processi decisionali degli HR Manager mediante modelli di planning e budgeting ”

La pianificazione delle risorse è frutto di un piano pensato e gestito con una visione di medio-lungo termine.

Il budget del personale è linkato con il piano finanziario, perciò alla fine del workflow ogni voce di costo che avremo sviluppato dal punto di vista economico (retribuzioni, contributi, 13esima e 14esima, dipendenti in pensionamento, formazione...) verrà «finanziarizzata» in base alla sua natura.





K.Group

www.orangecompany.biz

